

بسمه تعالی



سازمان نوسازی، توسعه و تعمیر مدارس کشور

# مجتمع آموزشی پسرانه الغدیر کرمان

طراح : مهتاب شکوری

شرکت ابنیه طراحان  
البرز

ابنیه طراحان  
البرز

سهامی خ

شرکت



امروزه باید به جای گونه برداری صرف از الگوهای غربی با جدیت به جستجوی فرمهای اصیل معماری و شهرسازی ایرانی در محیط معاصر برآییم. مدرسه بنایی فرهنگی و بازگو کننده فرهنگ و هویت یک ملت است. ترکیبی پویا و زنده تا بتواند به بهترین نحو، پاسخگوی تعاملات و واکنش های ذهنی و رفتاری دانش آموزان باشد.

طراحی مجتمع آموزشی الغدير کرمان با توجه به عوامل اقلیمی بستر، سنت های معماری ایرانی و در نظر گرفتن ارزش های شهر کرمان-به عنوان بستر طراحی- انجام گرفته است تا تصویری مناسب از فرهنگ و معماری ایرانی ارائه دهد. داشتن روحیه خوشامدگویی، تعامل مناسب با محله، وحدت اجزا و عناصر، حس تعلق، شفافیت، همنشینی مناسب با بستر و احترام به سنت های شهر کرمان از جمله مفاهیمی است که همواره در طراحی مدنظر قرار گرفته است.





سازمان نوسازی، توسعه و تجهیز مدارس کشور

مجمع آموزشی پسرانه غدیر کرمان

# تحليل سايت

شرکت  
سهامی خاص

سهامی خاص

شرکت



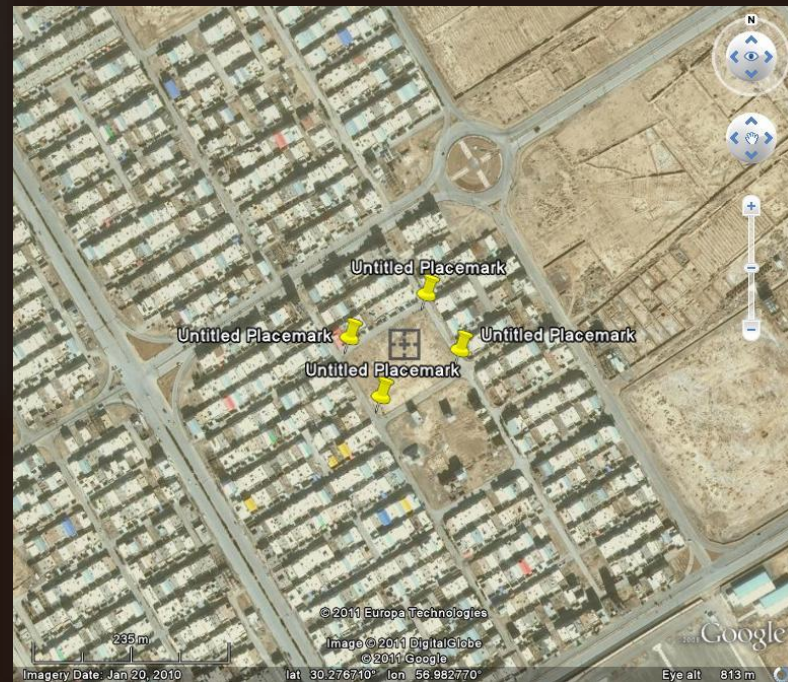
# تصاویر سایت

مجتمع آموزشی پسرانه غدیر کرمان



موقعیت سایت ( تصویر هوایی )

مجتمع آموزشی غدیر در محله جدید الاحداث  
الغدیر قرار دارد و از سه جهت شمالی با خیابان  
13 متری و جنوبی 15 متری و شرقی 13  
متری محصور گشته است



تصویر سایت





## موقعیت دسترسی های سایت در تصویر هوایی



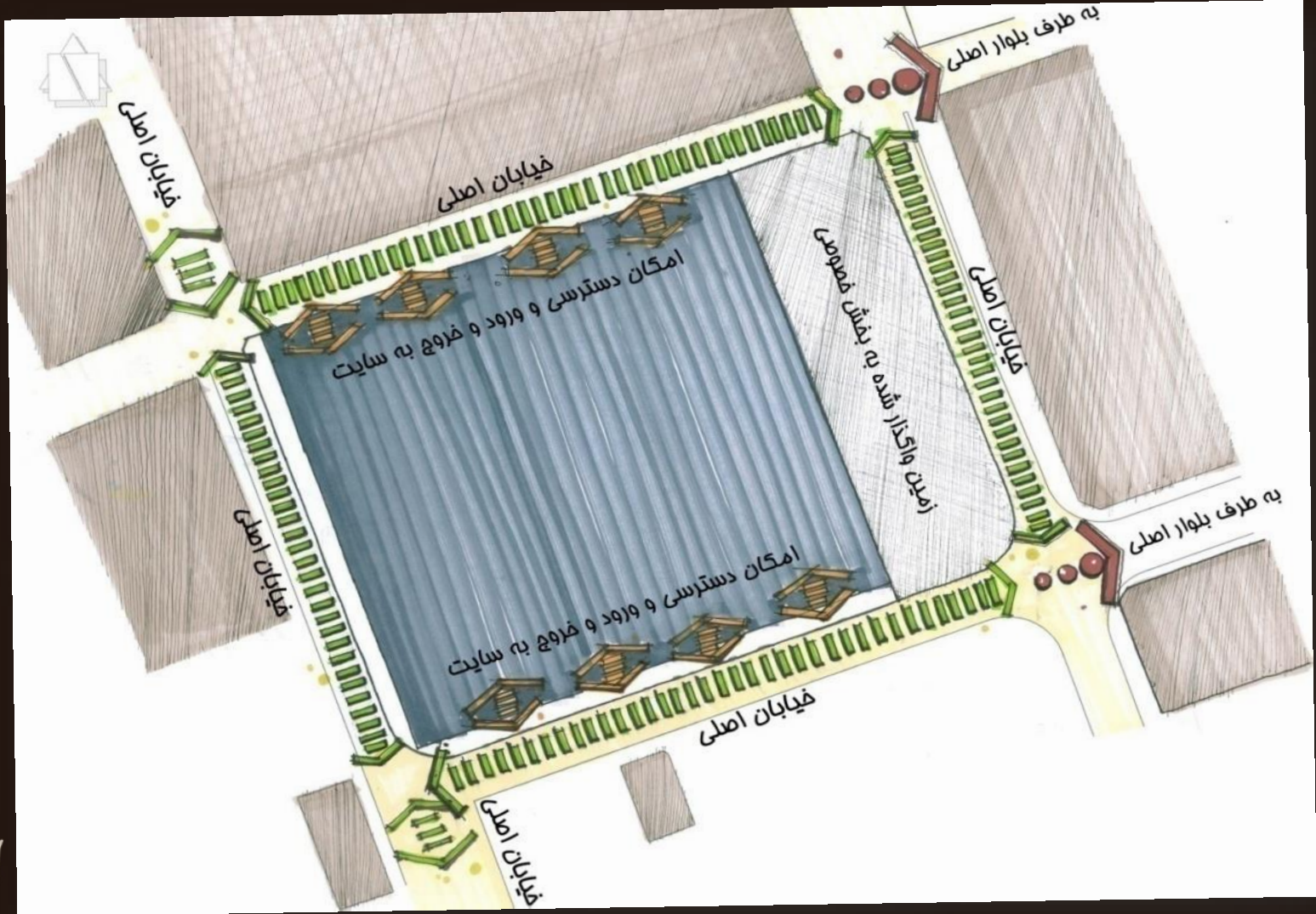
دسترسی از سه جهت به مجموعه امکان پذیر می باشد ، خیابان شمالی و جنوبی از سمت شرق به بلوار اصلی شهرک منتهی می شود .

# موقعیت دسترسی های سایت



سازمان نوسازی، توسعه و تجهیز مدارس کشور

مجمع آموزشی پسرانه الخدییر کرمان



سازمان نوسازی، توسعه و تجهیز مدارس کشور



# تصاویر سایت

مجتمع آموزشی پسرانه الغدير کرمان



تصویر ۲: دید از ضلع شمالی، سمت شمال غربی سایت را نشان می دهد.



تصویر ۱: جداره شمالی و جنوبی سایت را نشان میدهد.

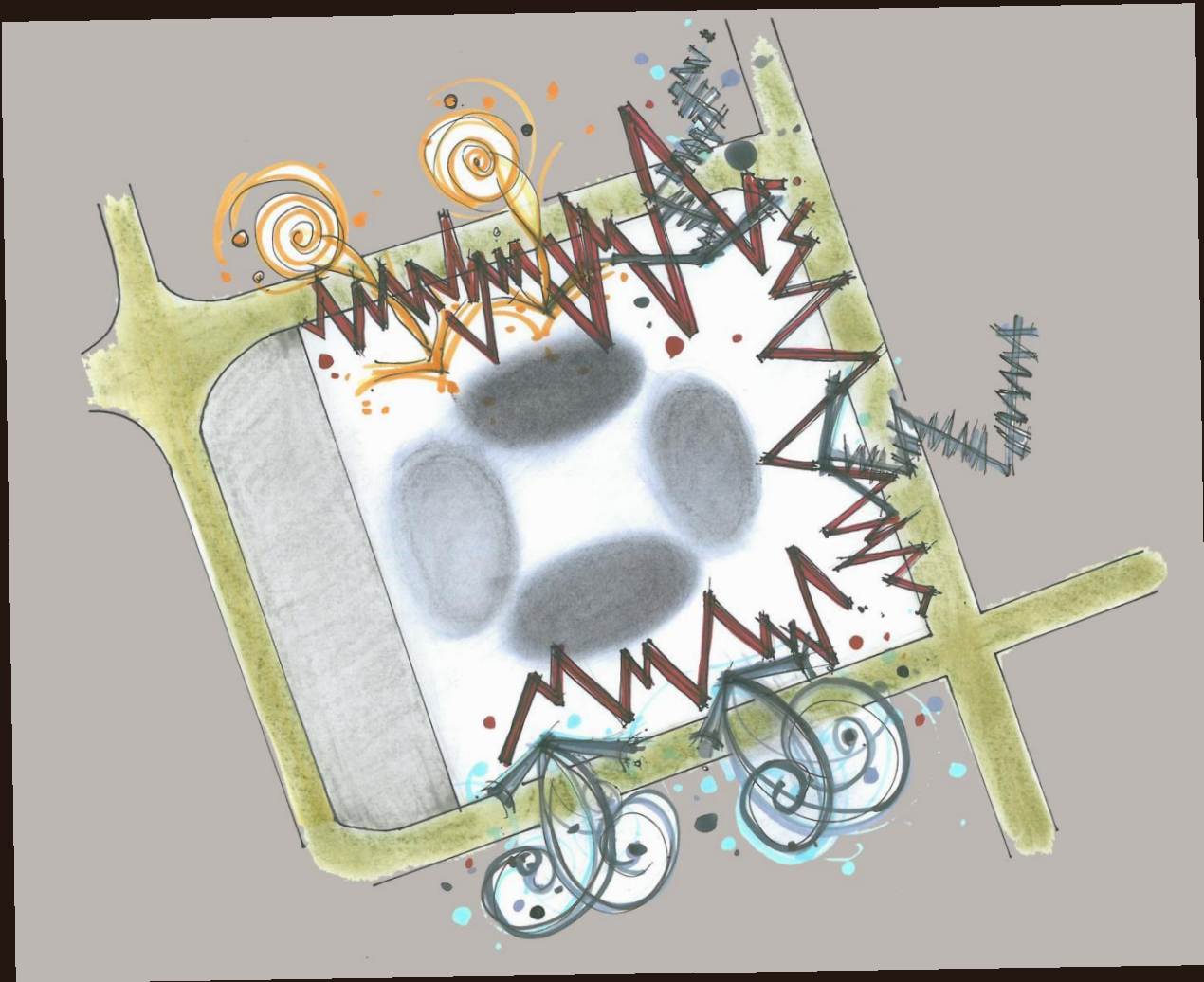


تصویر ۳: رو به سوی بلوار اصلی شرقی دارد و ناحیه شمالی سایت را نشان می دهد.



سازمان نوسازی، توسعه و تجهیز مدارس کشور

# بررسی عوامل موثر در سایت



مجمع آموزشی پسرانه الغدير کرمان

پژوهشگاه  
معماری

شرکت

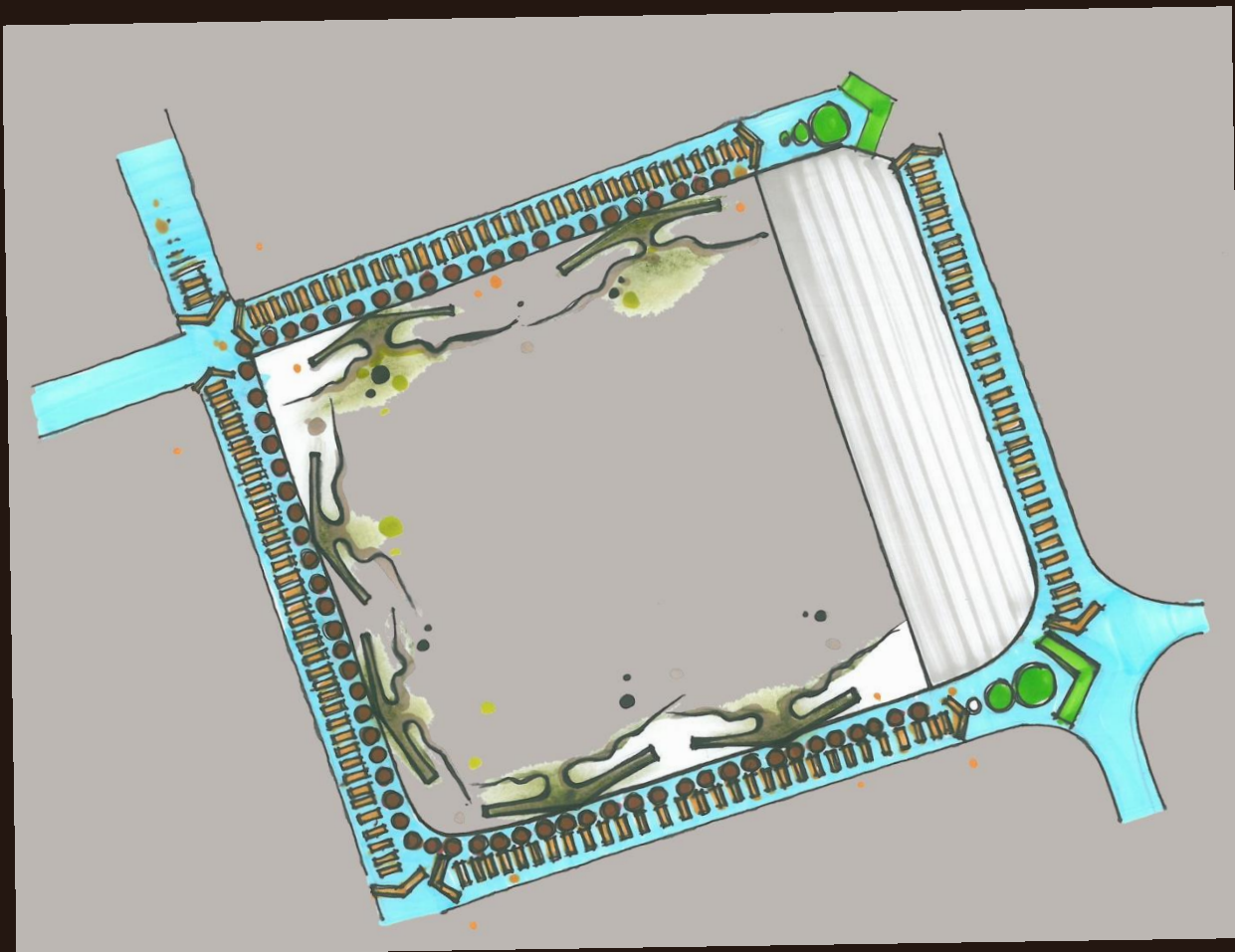
سهامی خاص





سازمان نوسازی، توسعه و تجهیز مدارس کشور

مجمع آموزشی پسرانه الغدير کرمان



بررسی چگونگی گسترش سایت

پژوهشگاه  
معماری

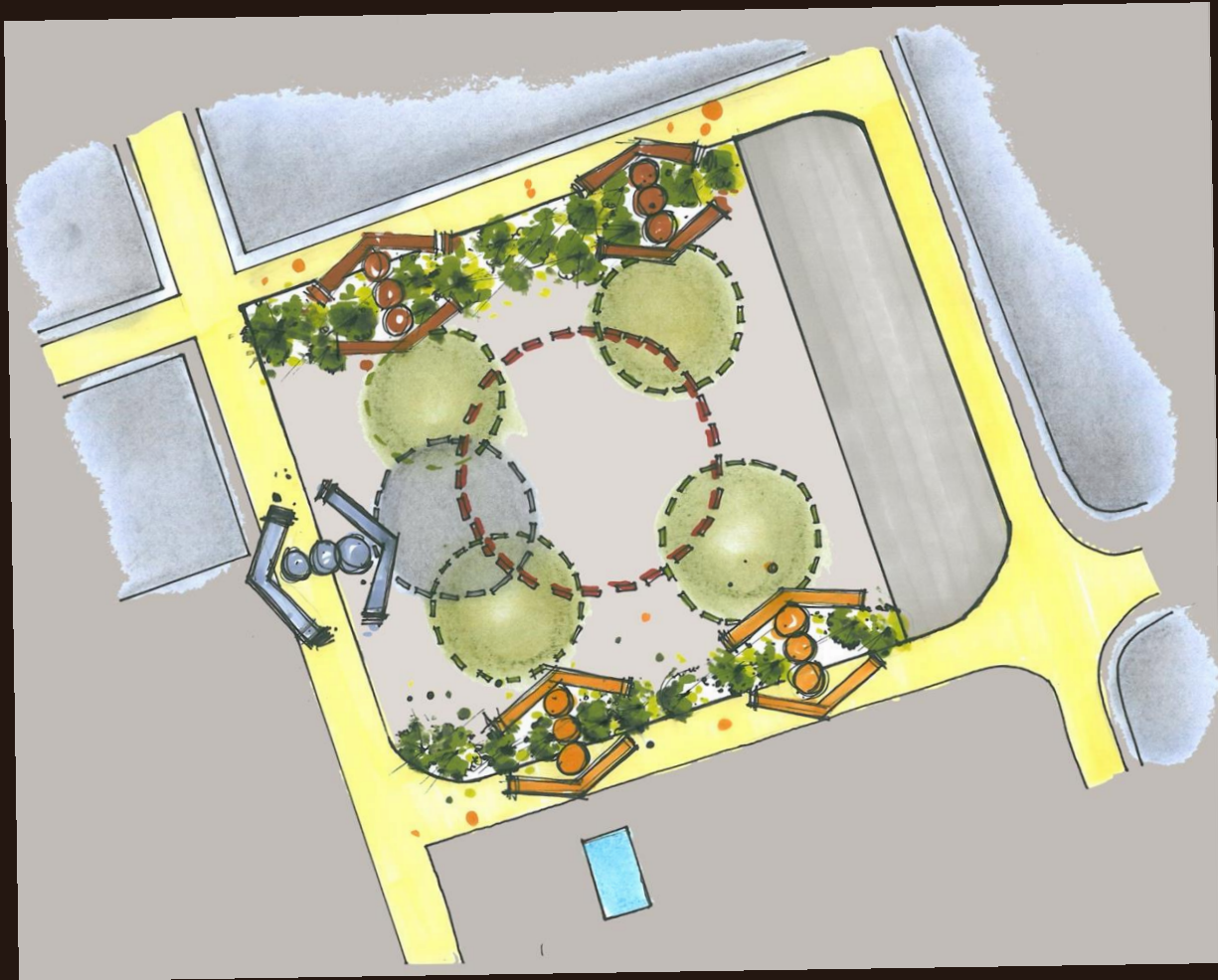
شرکت

سهامی خاص



سازمان نوسازی، توسعه و تجهیز مدارس کشور

# تحلیل سایت



مجموع آموزشی پسرانه الغدير کرمان

شرکت  
سپهر

شرکت

سهامی خاص



سازمان نوسازی، توسعه و تجهیز مدارس کشور

# کانسپت طراحی

مجمع آموزشی پسرانه الغدير کرمان

پسران  
ارسطو  
پهلو

شرکت

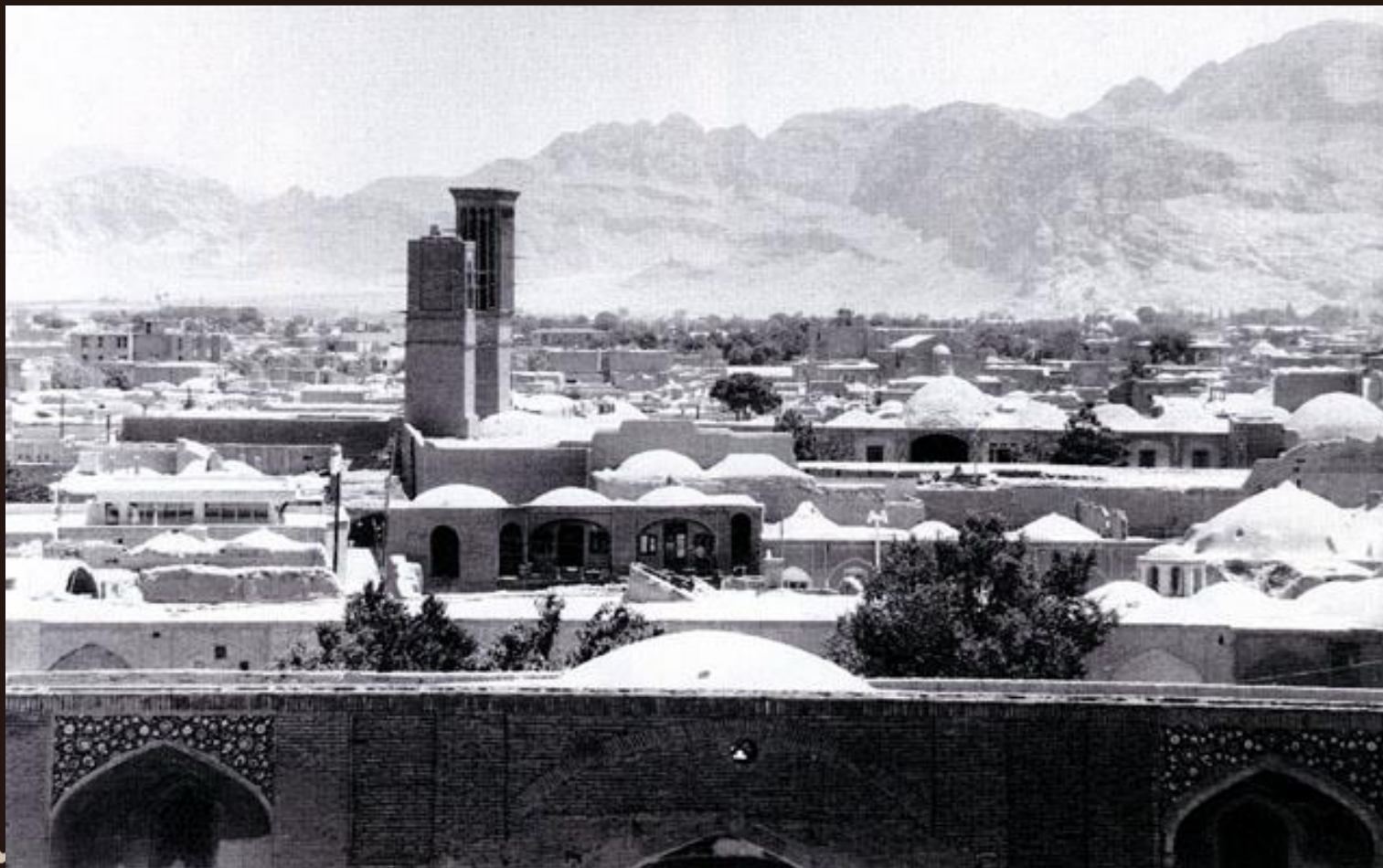
سهامی خاص



سازمان نوسازی، توسعه و تجهیز مدارس کشور

# بافت سنتی کرمان

مجتمع آموزشی پسرانه الخدیر کرمان



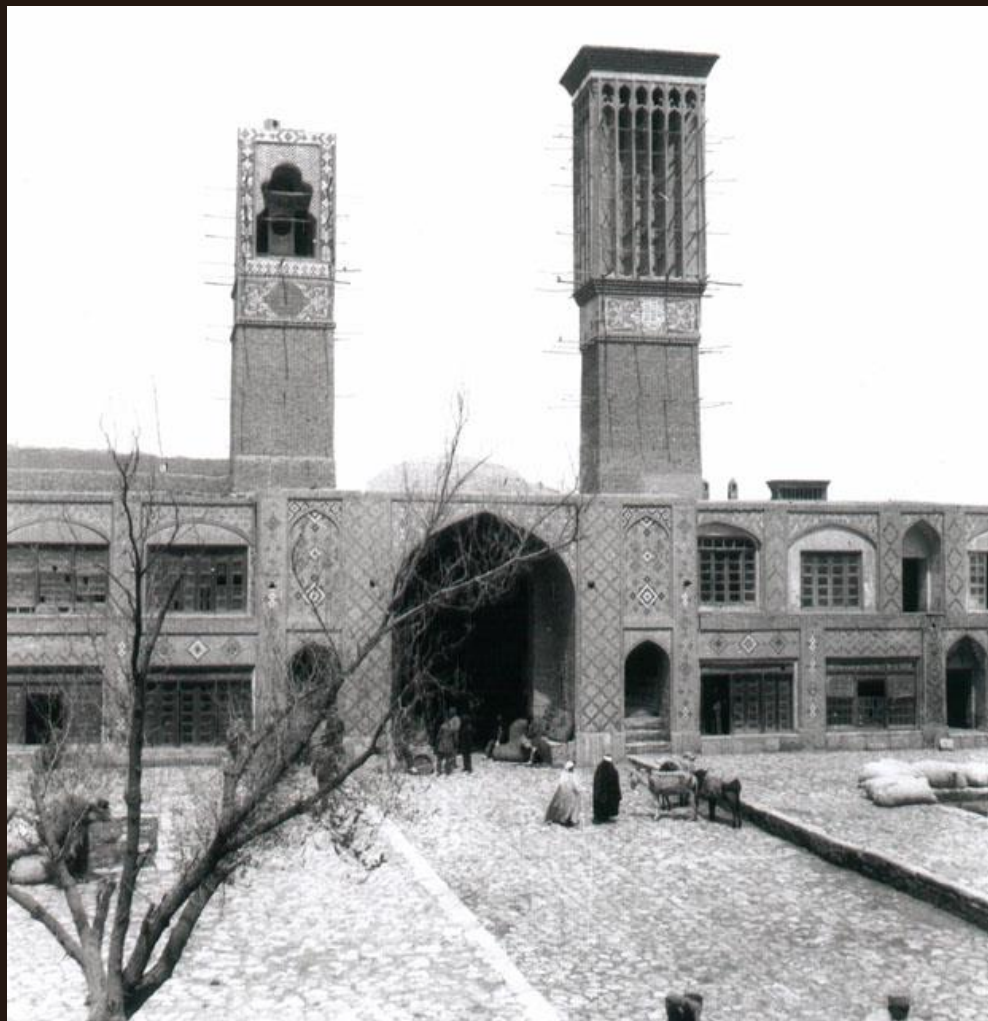
استادان  
ارباب



سازمان نوسازی، توسعه و تجهیز مدارس کشور

# بافت سنتی کرمان

مجمع آموزشی پسرانه الخدیر کرمان

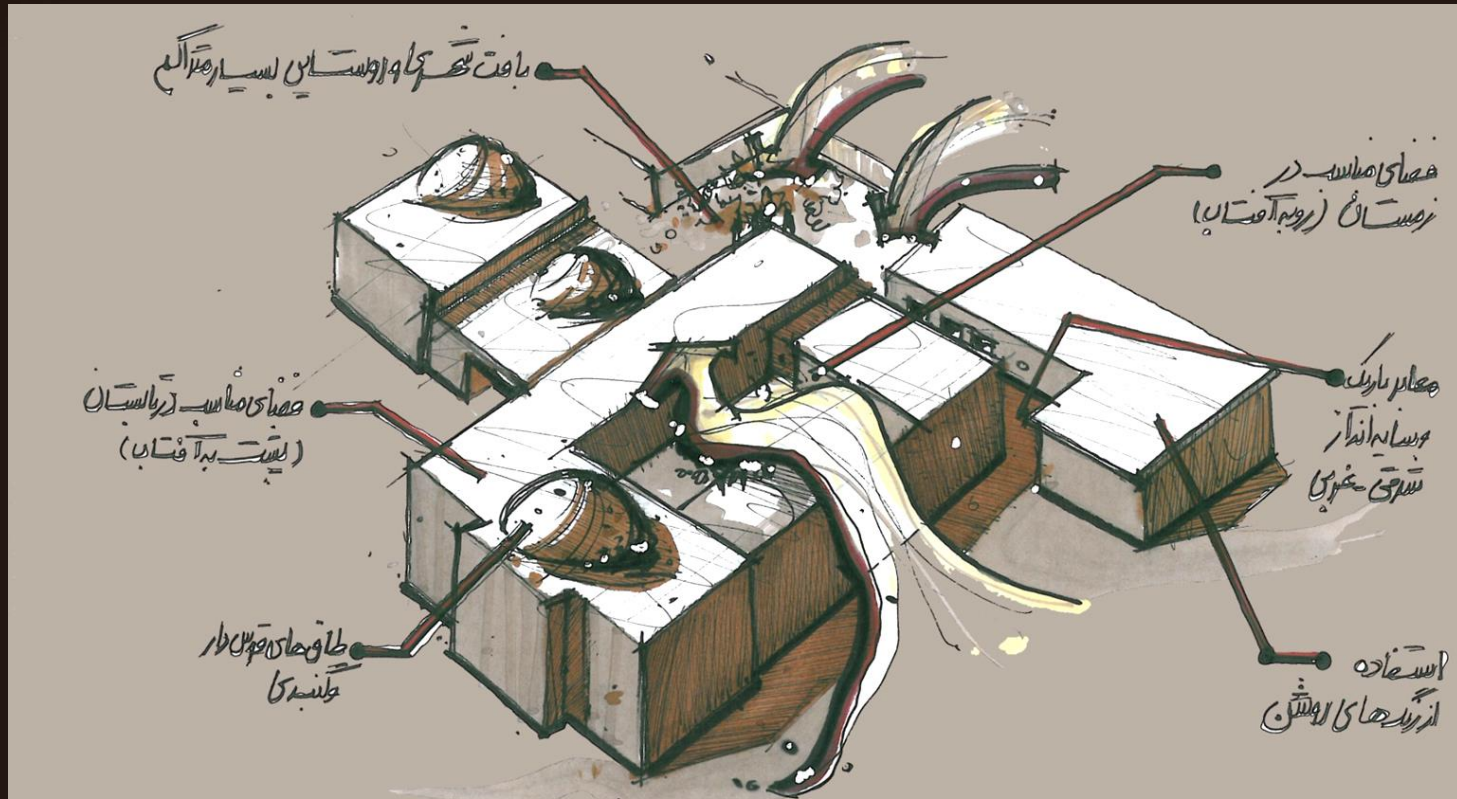


شرکت سهامی خاص

شرکت



# بافت سنتی کرمان

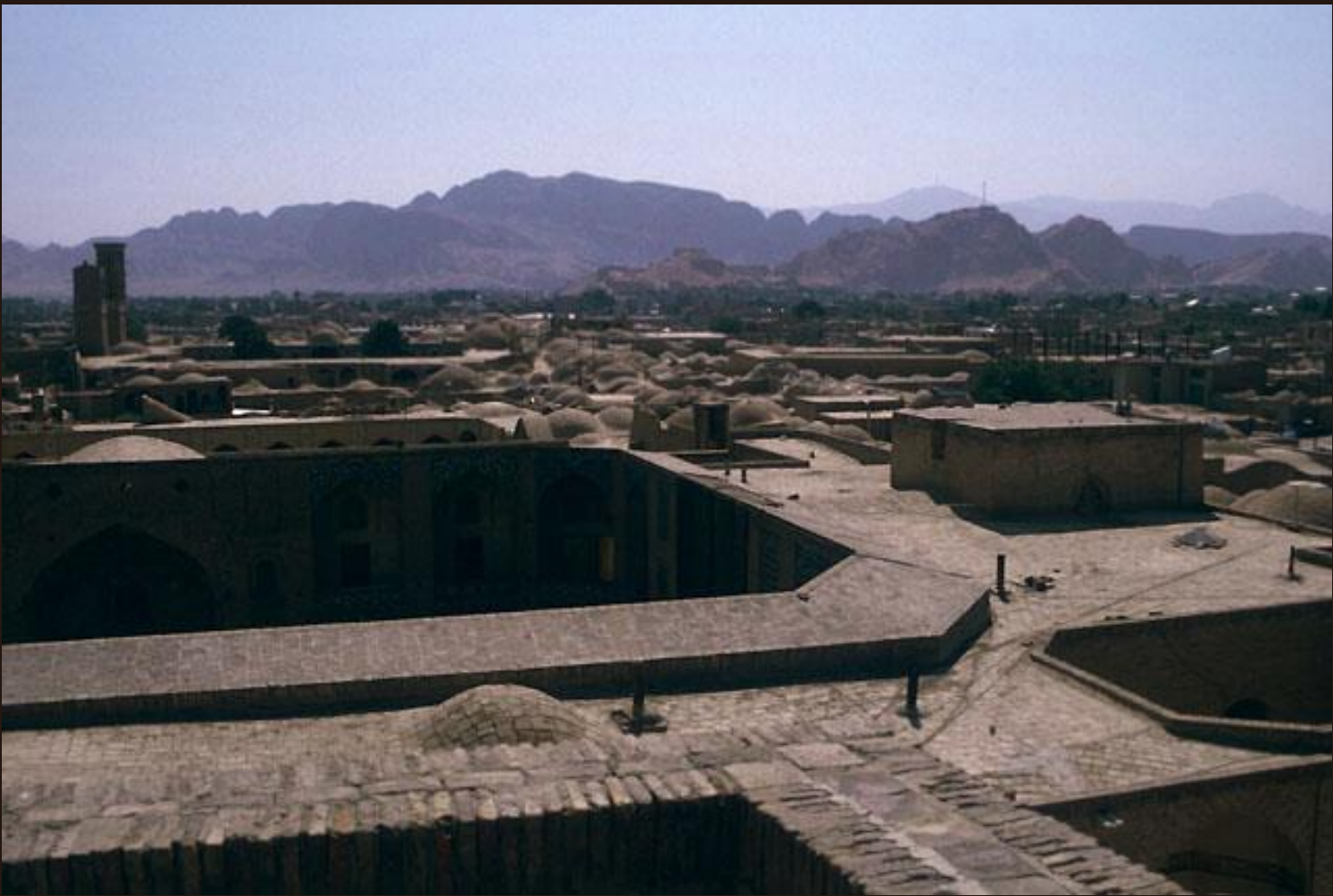


بافت شهری سنتی کرمان، اگر ساختمان‌ها نیز همچون انسان‌ها دست به دست هم دهند و با هم متحد شوند، مشکلات سهمگین را از پیش بر خواهند داشت. به همین دلیل بافت مسکونی را به هم فشرده و مترکم ساخته‌اند.



سازمان نوسازی، توسعه و تحمیر مدارس کشور

مجمع آموزشی پسرانه الغدير کرمان

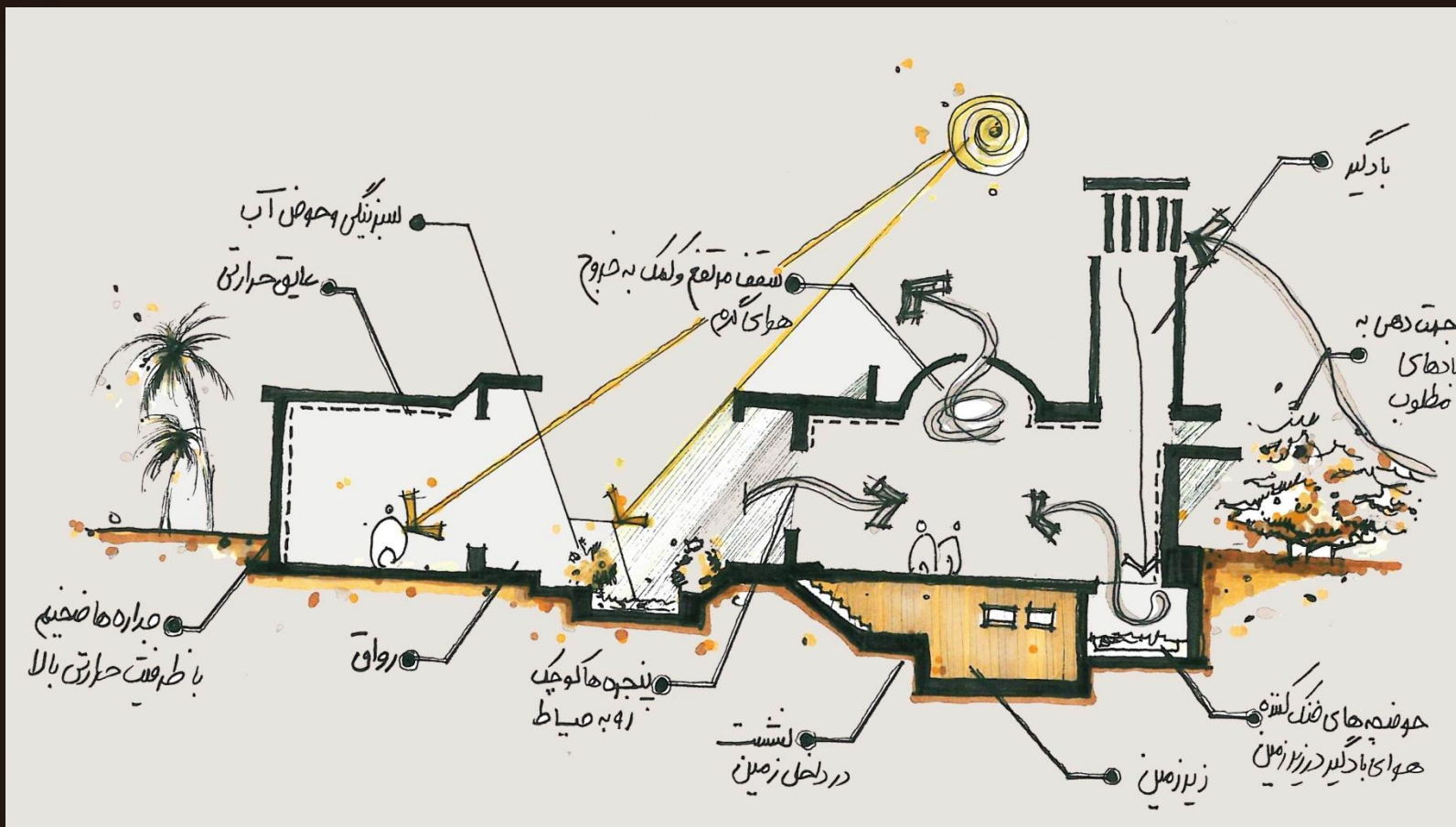


سازمان نوسازی، توسعه و تحمیر مدارس کشور



# بافت سنتی کرمان

مجتمع آموزشی پسرانه الخدیر کرمان



به کارگیری باغچه، حوض و خنک کردن محیط توسط برودت تبخیری

ارسطو سیدسراجا





سازمان نوسازی، توسعه و تجهیز مدارس کشور

# بافت سنتی کرمان

مجتمع آموزشی پسرانه غدیر کرمان



شرکت  
سپهر

شرکت

سهامی خاص



سازمان نوسازی، توسعه و تعمیر مدارس کشور

# بافت سنتی کرمان

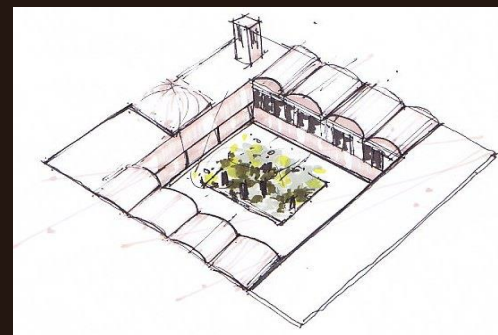
مجتمع آموزشی پسرانه الغدير کرمان



بهترین فضای خارجی در این اقلیم ها حیاط است.



حیاط مرکزی مشجر



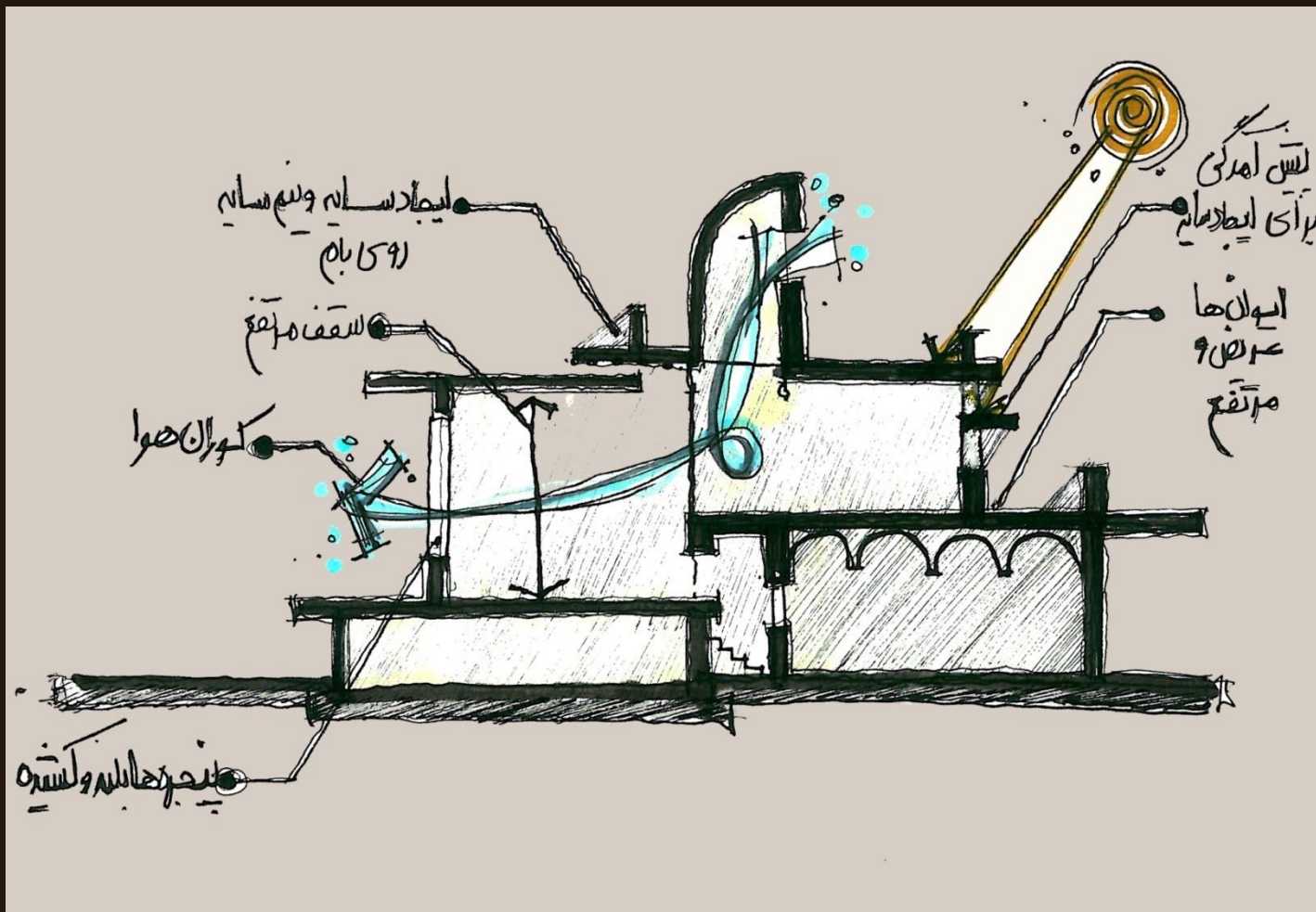
حیاط ها که از همه طرف با فضایی سر پوشیده محصور شده اند، همچون گودالی هوای خنک شب را در خود ته نشین می کنند و در روز گرم مورد استفاده قرار می دهند. عمیق بودن این حیاط به سایه دار بودن آن نیز کمک می کند.

استادان و معلمان



# بافت سنتی کرمان

مجمع آموزشی پسرانه الخیر کرمان

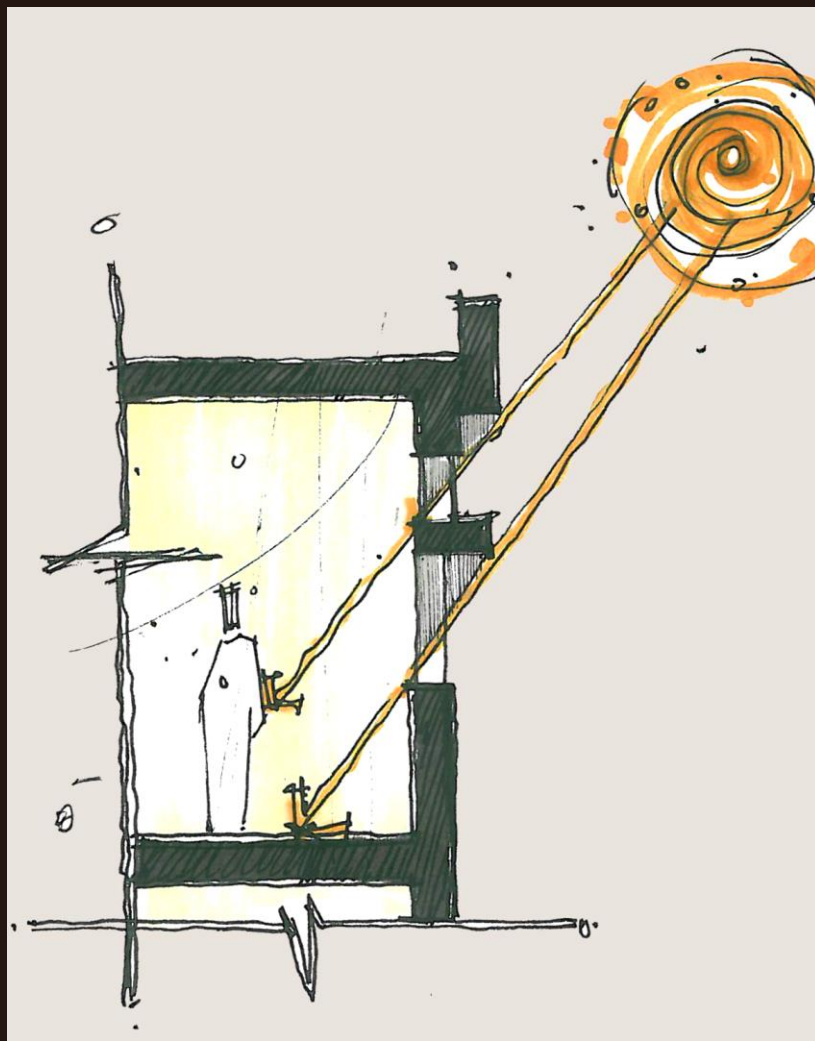


سازمان اسناد و کتابخانه ملی



سازمان نوسازی، توسعه و تجهیز مدارس کشور

## نمونه بازشو در اقلیم گرم و خشک



مجمع آموزشی پسرانه الغدير کرمان

پژوهشگاه  
معماری

شرکت

سهامی خاص



سازمان نوسازی، توسعه و تحمیر مدارس کشور

مجمع آموزشی پسرانه الغدیر کرمان

# طراحی پلان ها و تصاویر

ایستاد  
طراحی

شرکت

سهامی خاص



سازمان نوسازی، توسعه و تعمیر مدارس کشور

مجتمع آموزشی پسرانه الغدير کرمان

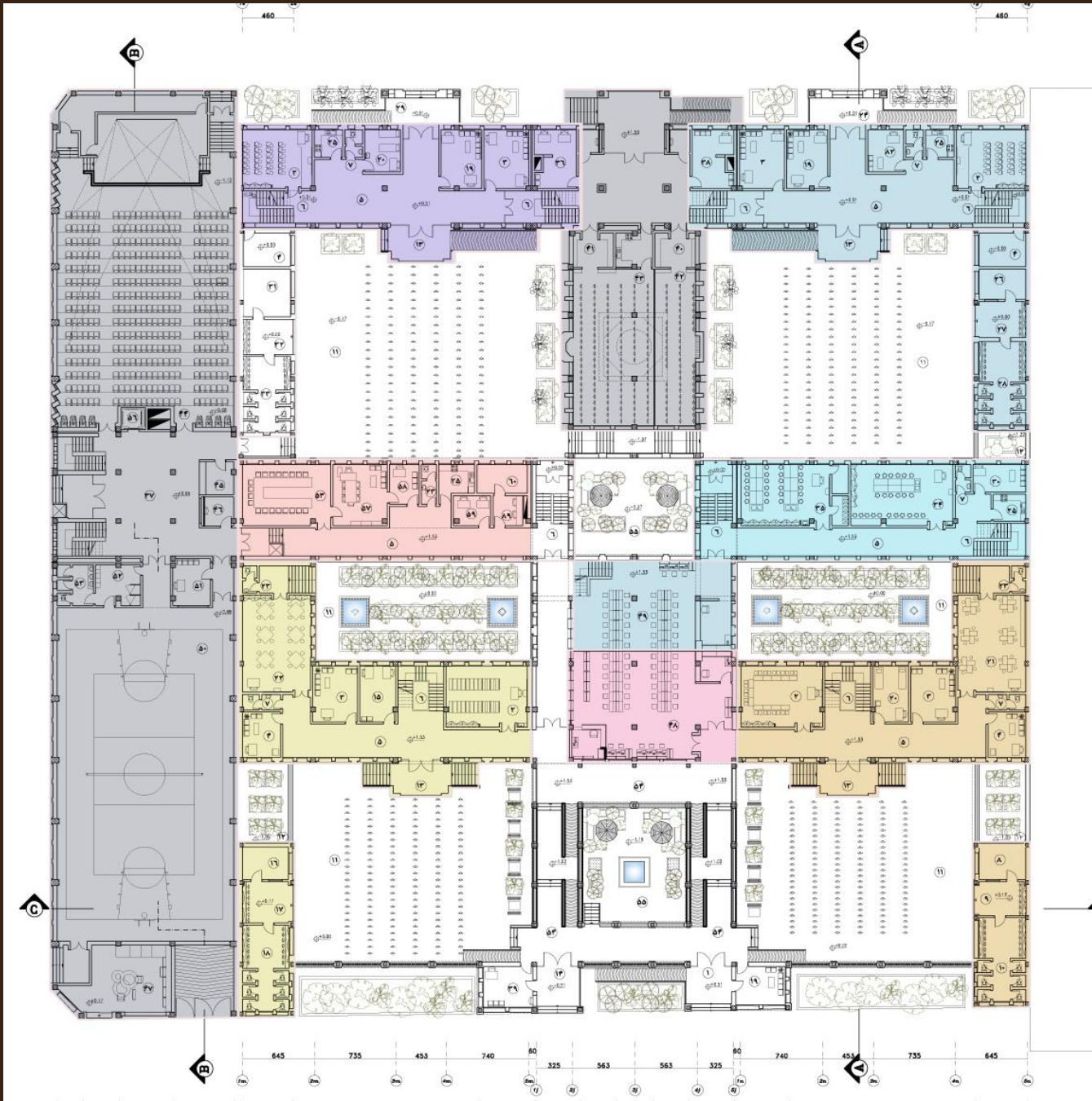


شرکت  
سپهر سازه ها

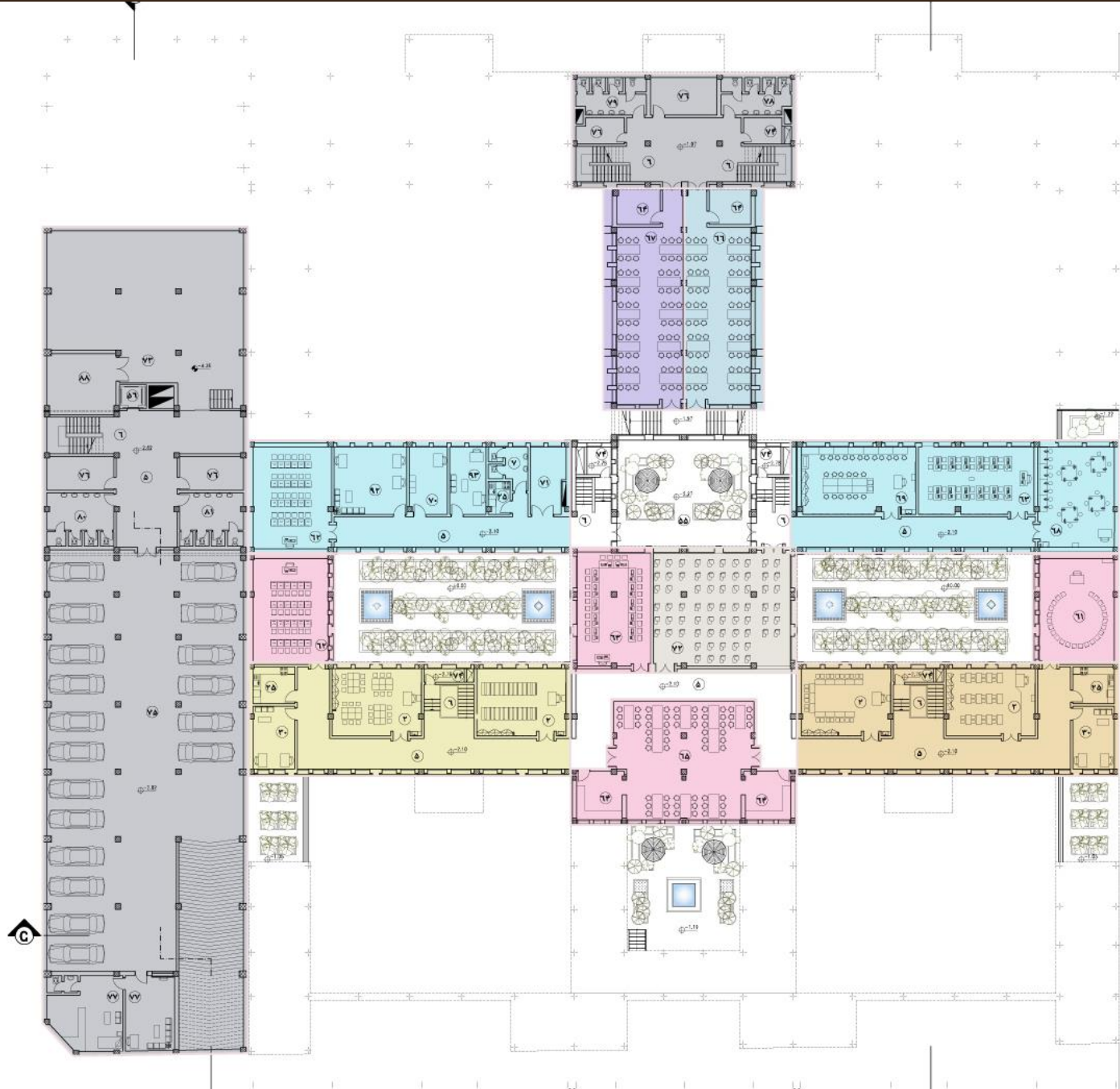
شرکت

سهامی خاص

# طبقه همکف



# طبقه زیر زمین







سازمان نوسازی، توسعه و تجهیز مدارس کشور

مجمع آموزشی پسرانه الغدير کرمان



پسرانه  
الغدير  
کرمان



سازمان نوسازی، توسعه و تجهیز مدارس کشور

مجتمع آموزشی پسرانه الغدير کرمان



شرکت  
سپهر



سازمان نوسازی، توسعه و تجهیز مدارس کشور

مجمع آموزشی پسرانه الغدير کرمان



شرکت  
سپهر



سازمان نوسازی، توسعه و تجهیز مدارس کشور

مجتمع آموزشی پسرانه الغدير کرمان



پسرانه  
الغدير  
کرمان

# طبقه اول







سازمان نوسازی، توسعه و تجهیز مدارس کشور

مجتمع آموزشی پسرانه الغدير کرمان



پسرانه  
الغدير  
کرمان



سازمان نوسازی، توسعه و تجهیز مدارس کشور

مجمع آموزشی پسرانه الغدير کرمان



ارباب بنیاد





سازمان نوسازی، توسعه و تجهیز مدارس کشور

مجتمع آموزشی پسرانه الغدير کرمان



پیمانکاری  
ارسطو پیمانکاری



سازمان نوسازی، توسعه و تعمیر مدارس کشور

مجتمع آموزشی پسرانه الغدير کرمان



ارشد  
پسرانه



سازمان نوسازی، توسعه و تجهیز مدارس کشور

پایان

مجمع آموزشی پسرانه الغدیر کرمان

شرکت  
سهامی خاص

شرکت

سهامی خاص